

# ۲. لیوم نقشه های سازه

# آشیانه ماشین های اورزانی و آتشی نسانی

# کارخانه فولاد مشیز بردسیر

مہند سپین مشاور ماہران صنعت

## Reference Drawing

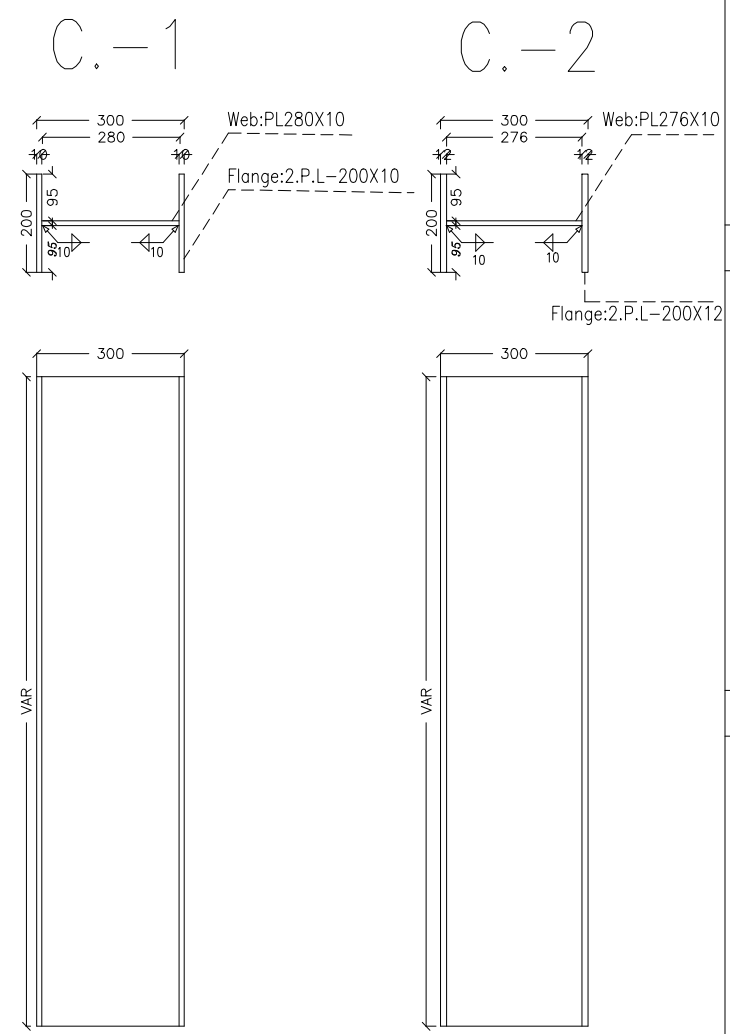
---

## Notes

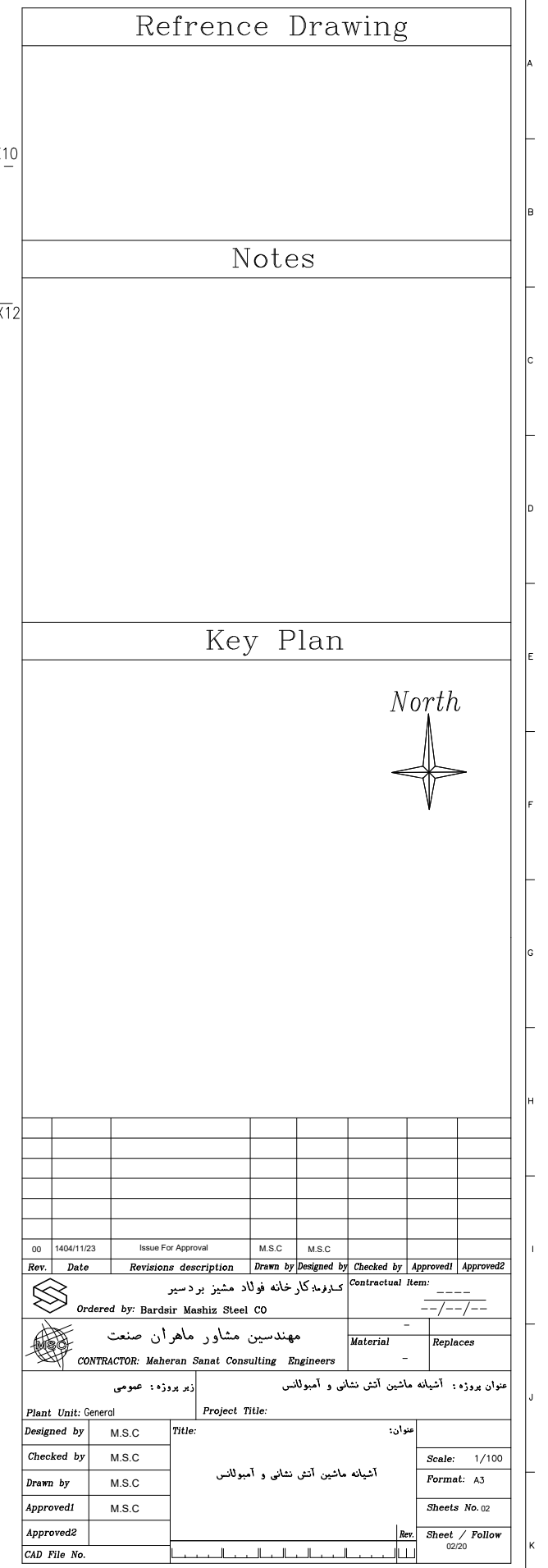
## Key Plan

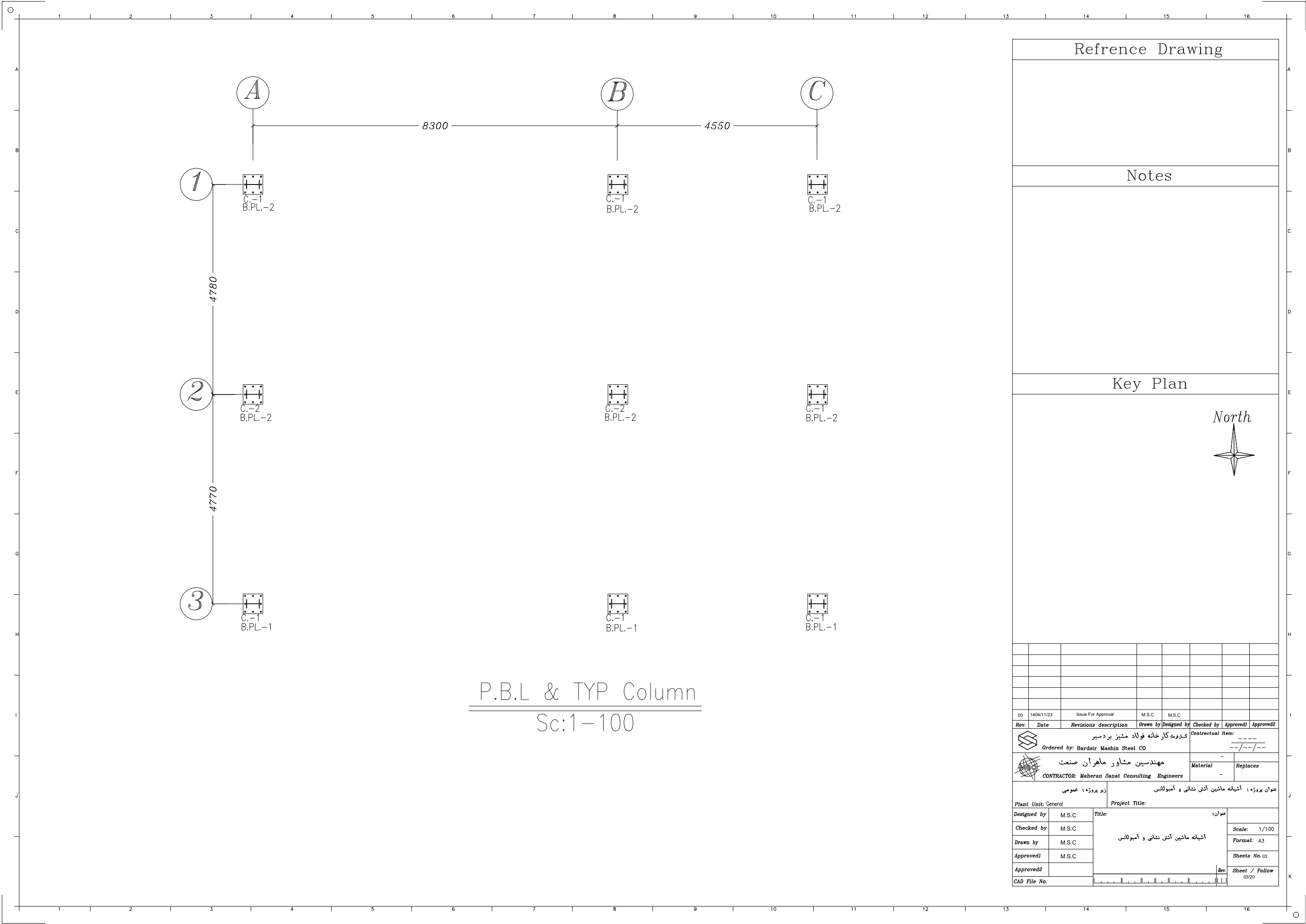
[illegible]





C.-1&C.-2  
Sc:1-20





P.B.L & TYP Column  
Sc:1-100

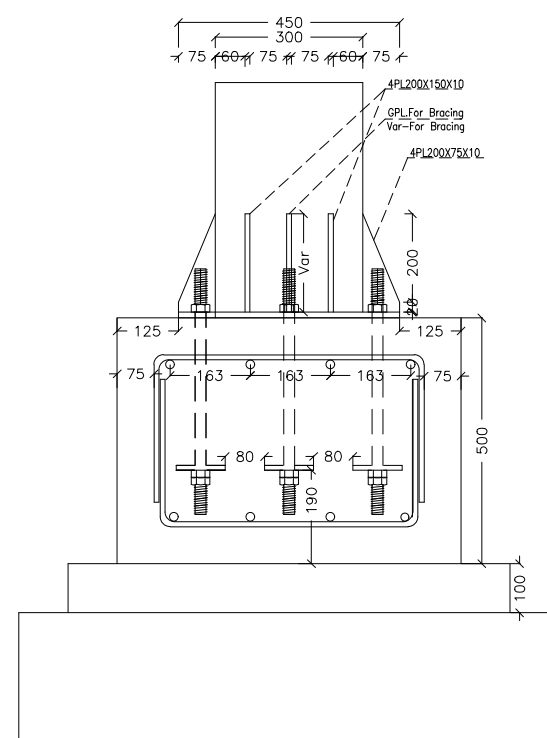
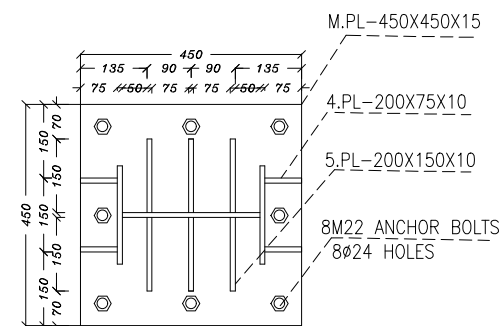
Refrence Drawing

Notes

Key Plan

North

00	1404/11/23	Issue For Approval	M.S.C	M.S.C				
Rev.	Date	Revisions description	Drawn by	Designed by	Checked by	Approved1	Approved2	
کاردومه: کارخانه فولاد مشیز بردسیر			Contractual Item:			-----		
Ordered by: Bardsir Mashiz Steel CO			Material			Replaces		
مهندسین مشاور ماهران صنعت			CONTRACTOR: Maheran Sanat Consulting Engineers			-		
عنوان پروژه: آشیانه ماشین آتش نشانی و آمبولانس			زیر پروژه: عمومی			Plant Unit: General		
Project Title:			عنوان:			Scale: 1/100		
Designed by			M.S.C			Format: A3		
Checked by			M.S.C			Sheets No.03		
Drawn by			M.S.C			Rev.		
Approved1			M.S.C			Sheet / Follow		
Approved2						03/20		
CAD File No.								



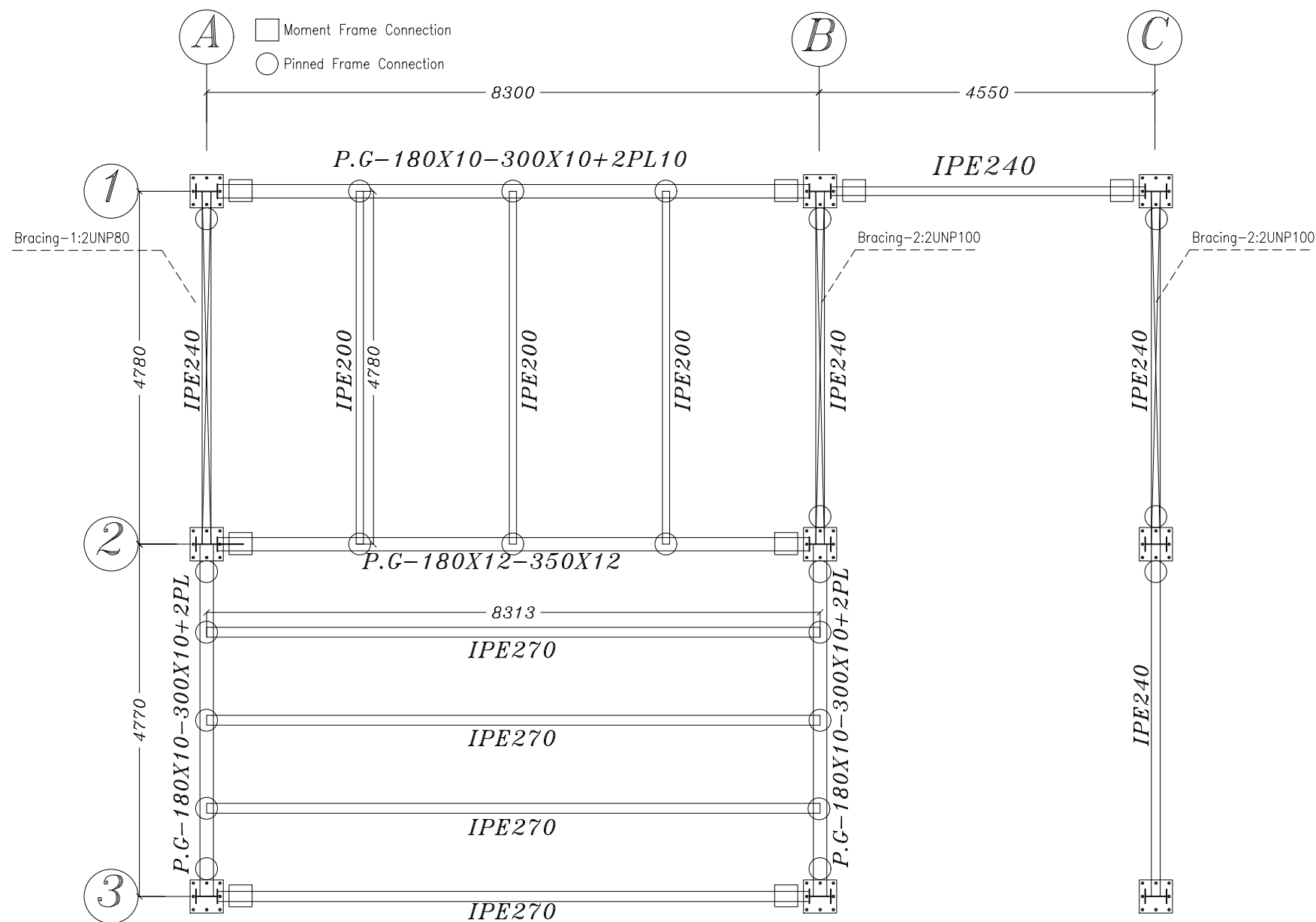
C.-2  
B.PL.-2      Sc:1-20



---

Key Plan

[illegible]




PLAN T.O.B.:+4040  
Sc:1-100

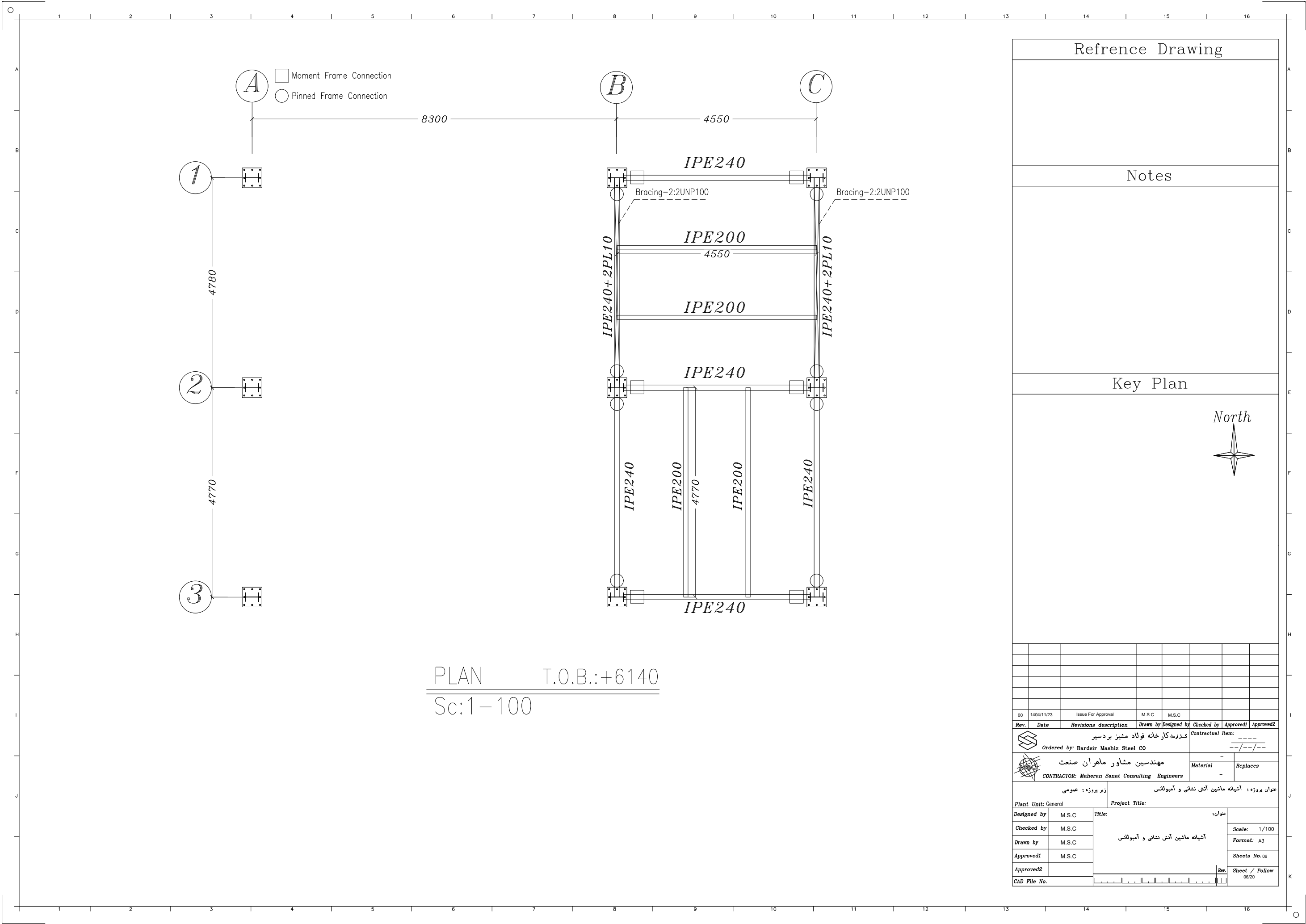
## Refrence Drawing

## Notes

## Key Plan



00	1404/11/23	Issue For Approval	M.S.C	M.S.C					
Rev.	Date	Revisions description	Drawn by	Designed by	Checked by	Approved1	Approved2	Contractual Item:	
					-----				
کد پروژه: کارخانه فولاد مشیز بردسیر					-----/-----/-----				
Ordered by: Bardsir Mashiz Steel CO									
 مهندسین مشاور ماهران صنعت CONTRACTOR: Maheeran Sanat Consulting Engineers					-				
					Material		Replaces		
					-				
عنوان پروژه: آشیانه ماشین آتش نشانی و آمبولانس					عنوان پروژه: زیر پروژه: عمومی				
Plant Unit: General			Project Title:						
Designed by	M.S.C	آشیانه ماشین آتش نشانی و آمبولانس			عنوان:				
Checked by	M.S.C								
Drawn by	M.S.C								
Approved1	M.S.C								
Approved2									
CAD File No.						Rev.	Sheet / Follow		
						05/20			



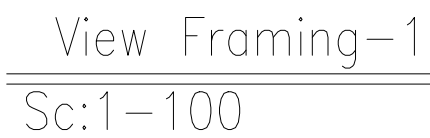
Reference Drawing

Notes

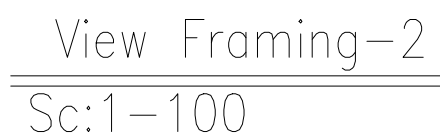
Key Plan




North

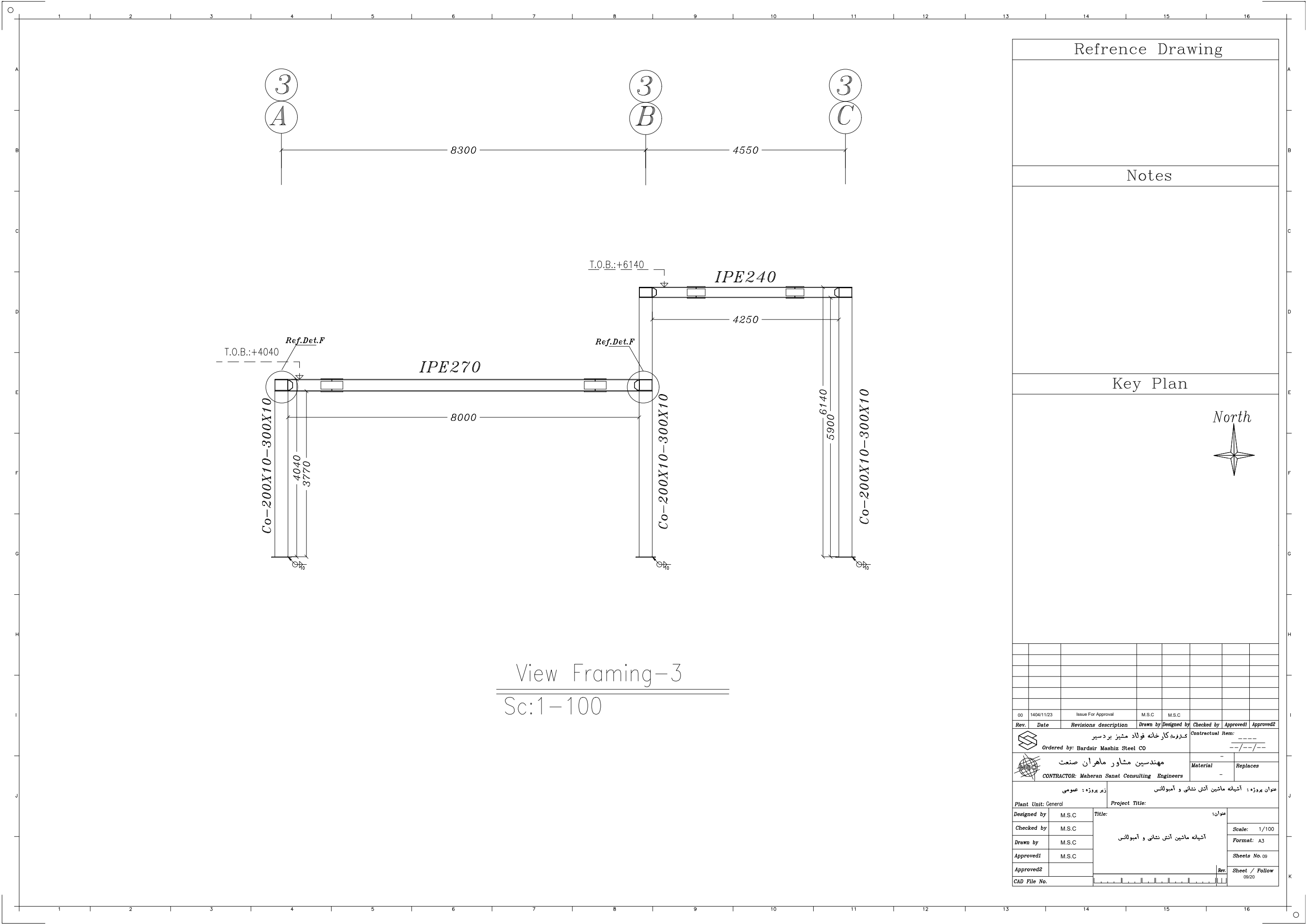
00	1404/11/23	Issue For Approval	M.S.C	M.S.C			
Rev.	Date	Revisions description	Drawn by	Designed by	Checked by	Approved1	Approved2
		کارخانه فولاد هشیز بردسیر					
Contractual Item:						-----	
Ordered by: Bardsir Mashiz Steel CO						--/--/--	
مهندسین مشاور ماهران صنعت						Material	Replaces
CONTRACTOR: Maهران Sanat Consulting Engineers						-	
عنوان پروژه: آشیانه ماشین آتش نشانی و آمبولانس				عنوان پروژه: زیر پروژه: عمومی			
Plant Unit: General			Project Title:				
Designed by	M.S.C	Title:			عنوان:		
Checked by	M.S.C	آشیانه ماشین آتش نشانی و آمبولانس			Scale: 1/100		
Drawn by	M.S.C				Format: A3		
Approved1	M.S.C				Sheets No.06		
Approved2					Rev.	Sheet / Follow	
CAD File No.					06/20		

[illegible]





Reference Drawing									
Notes									
Key Plan									
<div>North</div> 									
00	1404/11/23	Issue For Approval		M.S.C	M.S.C				
Rev.	Date	Revisions description		Drawn by	Designed by	Checked by	Approved1	Approved2	
<div><div>کازانه کارخانه فولاد ماشیز بردسیر Ordered by: Bardsir Mashiz Steel CO</div></div>						Contractual Item: ----- --/--/--			
<div><div>مهندسين مشاور مهران صنعت CONTRACTOR: Maharan Sanat Consulting Engineers</div></div>						Material	Replaces		
عنوان پروژه: آشیانه ماشین آتش نشانی و آمبولانس									
Plant Unit: General				Project Title:					
Designed by		M.S.C		Title:		عنوان:			
Checked by		M.S.C		آشیانه ماشین آتش نشانی و آمبولانس		Scale: 1/100			
Drawn by		M.S.C				Format: A3			
Approved1		M.S.C				Sheets No. 08			
Approved2									
CAD File No.				Rev. Sheet / Follow 08/20					



View Framing-3

Sc:1-100

Reference Drawing

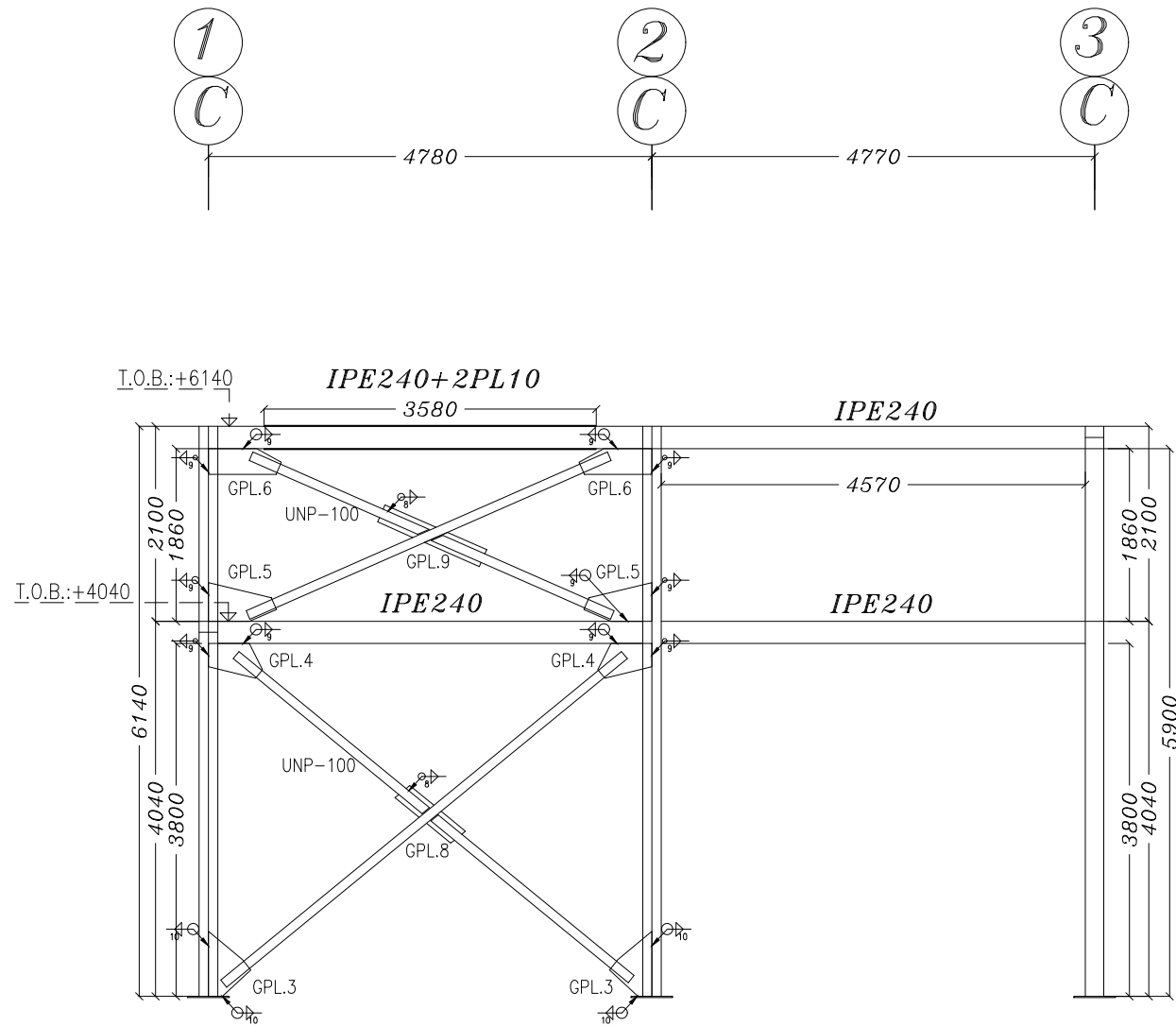
Notes

Key Plan

North

00	1404/11/23	Issue For Approval	M.S.C	M.S.C					
Rev.	Date	Revisions description	Drawn by	Designed by	Checked by	Approved1	Approved2		
کارخانه فولاد مشیز بردسیر						Contractual Item: ---			
Ordered by: Bardsir Mashiz Steel CO						Material			
مهندسین مشاور ماهران صنعت						Replaces			
CONTRACTOR: Maheeran Sanat Consulting Engineers									
عنوان پروژه: آشیانه ماشین آتش نشانی و آمبولانس						عنوان پروژه: زیر پروژه: عمومی			
Plant Unit: General			Project Title:						
Designed by	M.S.C	Title:				عنوان:			
Checked by	M.S.C	آشیانه ماشین آتش نشانی و آمبولانس				Scale: 1/100			
Drawn by	M.S.C					Format: A3			
Approved1	M.S.C					Sheets No.09			
Approved2						Rev.	Sheet / Follow		
CAD File No.								09/20	






View Framing-C  
Sc:1-100

## Refrence Drawing

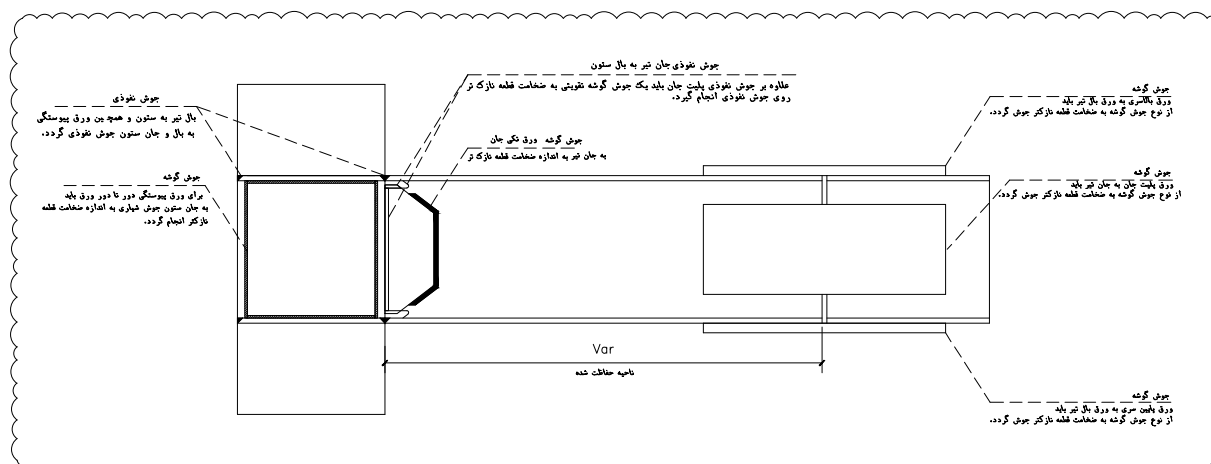
## Notes

## Key Plan



00	1404/11/23	Issue For Approval	M.S.C	M.S.C					
Rev.	Date	Revisions description	Drawn by	Designed by	Checked by	Approved	Approved2	Contractual Rem:	
		بردرسیر کارخانه فولاد مشیز						-----	
		Ordered by: Bardair Mashiz Steel CO						--/--/--	
		مهندسین مشاور ماهران صنعت						Material	Replaces
		CONTRACTOR: Maheran Sanat Consulting Engineers						-	
عنوان پروژه: آشیانه ماشین آتش نشانی و آمبولانس					زیر پروژه: عمومی				
Plant Unit: General			Project Title:						
Designed by	M.S.C	آشیانه ماشین آتش نشانی و آمبولانس			عنوان:				
Checked by	M.S.C				Scale: 1/100				
Drawn by	M.S.C				Format: A3				
Approved1	M.S.C				Sheets No. 11				
Approved2					Rev.				
CAD File No.						Sheet / Follow 11/20			





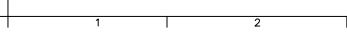
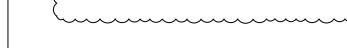
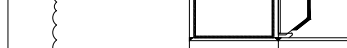
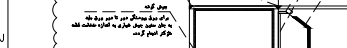
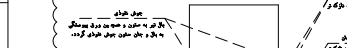
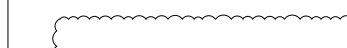
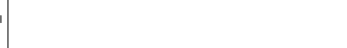
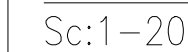
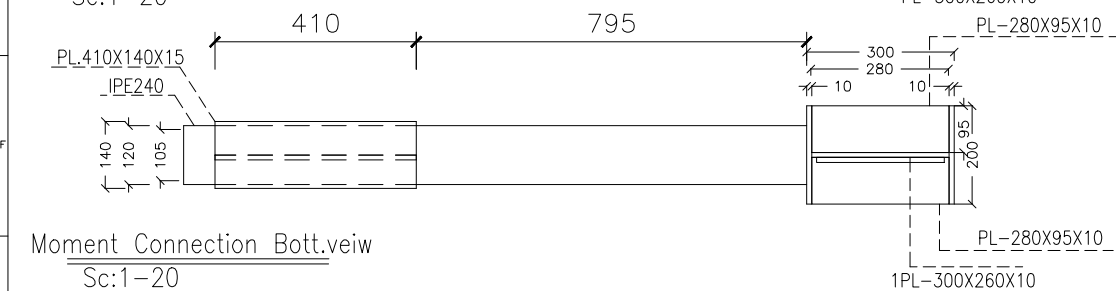
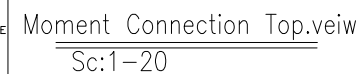
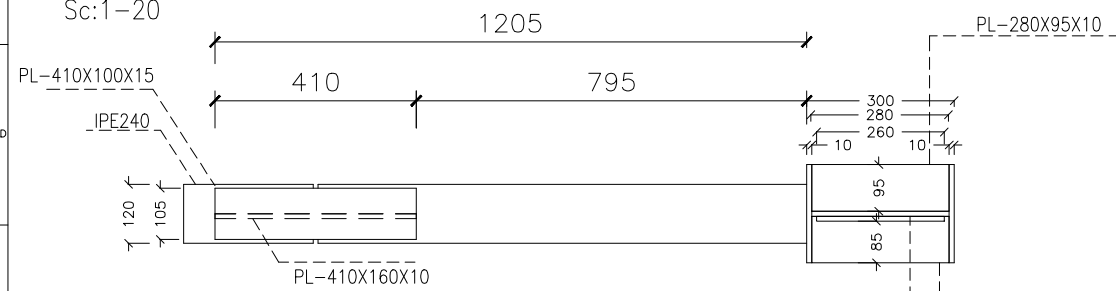
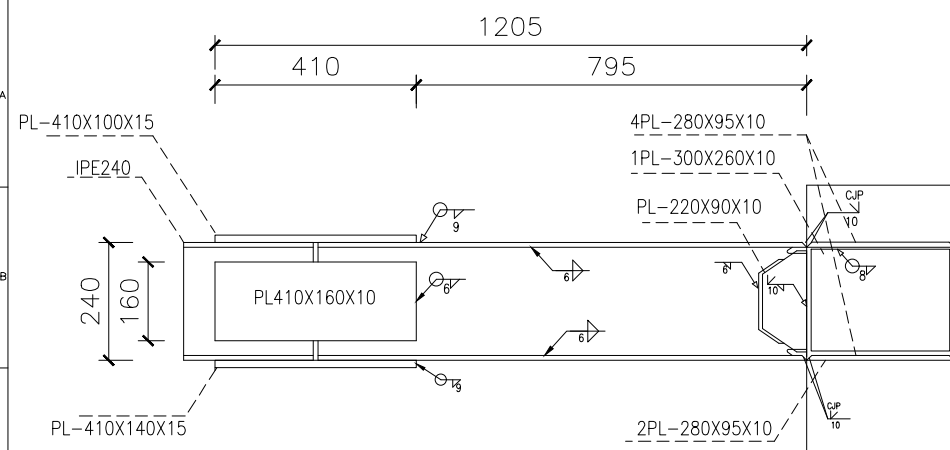
DET A-A WUF-W.Moment Connection  
Sc:1-20

## توضیحات:

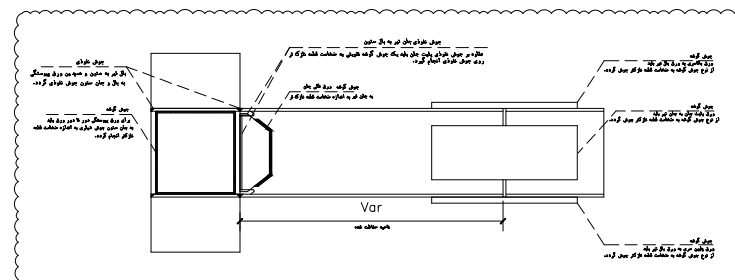
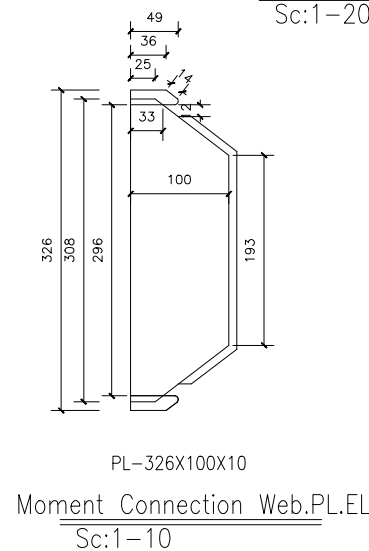
- ۱- ورق پیوستگی با جوش نفوذی به بال ستون متصل گردد.
- ۲- ورق مضاعف به جان ستون با جوش گوشه حداکثر متصل گردد.
- ۳- طول ورق مضائق فضای محاط شده بین دو بال تیرها می باشد.
- ۴- علاوه بر اینکه ورق داخل جان تیر ورقها و تیرهای خمشی جوش نفوذی به ستون می گردد یک جوش گوشه تقویتی به ضخامت خود جان تیر خمشی نیز به روی ورق می بایست جوش گردد.
- ۵- باید برای پایداری بهتر اتصالات در فرایند جوشکاری از الکتروود E70 استفاده گردد.

[illegible]









### توضیحات:

- ۱- ورق پیوستگی با جوش نفوذی به بال ستون متصل گردد.
- ۲- ورق مضاعف به جان ستون با جوش گوشه حداکثر متصل گردد.
- ۳- طول ورق مضاعف فضای محاط شده بین دو بال تیرها می باشد.
- ۴- علاوه بر اینکه ورق داخل جان تیر ورقها و تیرهای خمشی جوش نفوذی به ستون می گردد یک جوش گوشه تقویتی به ضخامت خود جان تیر خمشی نیز به روی ورق می بایست جوش گردد.
- ۵- باید برای پایداری بهتر اتصالات در فرایند جوشکاری از الکترود E70 استفاده گردد.

## Reference Drawing

---








Notes

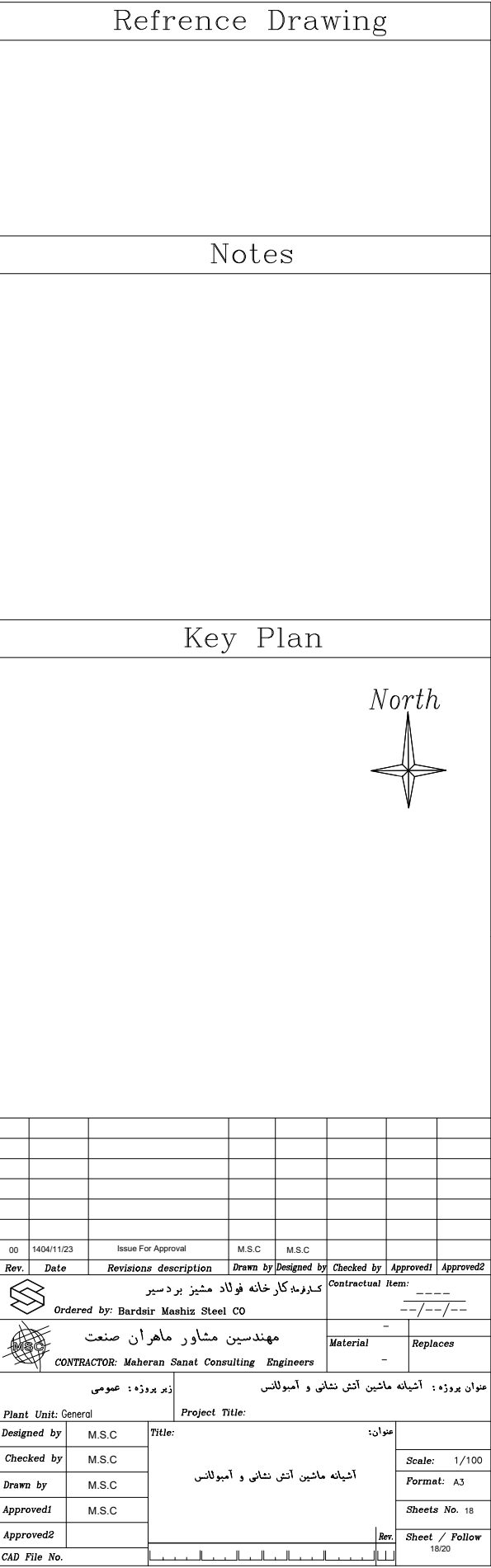
---

Key Plan



00	1404/11/23	Issue for Approval	M.S.C	M.S.C		
Rev.	Date	Revisions description	Drawn by	Designed by	Checked by	Approved
 گروه: کارخانه فولاد مشیز: بردسیر Ordered by: Bardisr Mashiz Steel CO			Contractual Item: ----- -----/-----/-----			
 مهندسین مشاور ماهران صنعت CONTRACTOR: Maharan Sanat Consulting Engineers			-			
			Material		Replaces	
			-			
عنوان پروژه: آشیانه ماشین آتش نشانی و آمبولانس			زیر پروژه: عمومی			
Plant Unit: General			Project Title:			
Designed by	M.S.C	Title:	آشیانه ماشین آتش نشانی و آمبولانس		عنوان:	
Checked by	M.S.C					
Drawn by	M.S.C				Scale: 1/100	
Approved	M.S.C				Format: A3	
Approved2	M.S.C				Sheets No. 16	
CAD File No.			Rev.		Sheet / Follow 16/20	

Reference Drawing																																																																																																																																																																																																					
Notes																																																																																																																																																																																																					
Key Plan																																																																																																																																																																																																					
<div>North</div> 																																																																																																																																																																																																					
<table><tr><td></td><td></td><td></td><td></td><td></td><td></td><td></td><td></td><td></td><td></td></tr><tr><td></td><td></td><td></td><td></td><td></td><td></td><td></td><td></td><td></td><td></td></tr><tr><td></td><td></td><td></td><td></td><td></td><td></td><td></td><td></td><td></td><td></td></tr><tr><td></td><td></td><td></td><td></td><td></td><td></td><td></td><td></td><td></td><td></td></tr><tr><td></td><td></td><td></td><td></td><td></td><td></td><td></td><td></td><td></td><td></td></tr><tr><td></td><td></td><td></td><td></td><td></td><td></td><td></td><td></td><td></td><td></td></tr><tr><td></td><td></td><td></td><td></td><td></td><td></td><td></td><td></td><td></td><td></td></tr><tr><td></td><td></td><td></td><td></td><td></td><td></td><td></td><td></td><td></td><td></td></tr><tr><td>00</td><td>1404/11/23</td><td colspan="2">Issue For Approval</td><td>M.S.C</td><td>M.S.C</td><td></td><td></td><td></td><td></td></tr><tr><td>Rev.</td><td>Date</td><td colspan="2">Revisions description</td><td>Drawn by</td><td>Designed by</td><td>Checked by</td><td>Approved1</td><td colspan="2">Approved2</td></tr><tr><td colspan="6"><div>کدروم کارخانه فولاد مشیز بردسیر Ordered by: Bardsir Mashiz Steel CO</div></td><td colspan="4">Contractual Item: ----- --/--/--</td></tr><tr><td colspan="6"><div>مهندسین مشاور ماهران صنعت CONTRACTOR: Maheran Sanat Consulting Engineers</div></td><td>Material</td><td colspan="3">Replaces</td></tr><tr><td colspan="4">زیر پروژه: عمومی</td><td colspan="6">دان پروژه: آشیانه ماشین آتش نشانی و آمبولانس</td></tr><tr><td colspan="4">Plant Unit: General</td><td colspan="6">Project Title:</td></tr><tr><td>Designed by</td><td colspan="2">M.S.C</td><td colspan="3" rowspan="5">آشیانه ماشین آتش نشانی و آمبولانس</td><td colspan="4">عنوان:</td></tr><tr><td>Checked by</td><td colspan="2">M.S.C</td><td colspan="4">Scale: 1/100</td></tr><tr><td>Drawn by</td><td colspan="2">M.S.C</td><td colspan="4">Format: A3</td></tr><tr><td>Approved1</td><td colspan="2">M.S.C</td><td colspan="4">Sheets No. 17</td></tr><tr><td>Approved2</td><td colspan="2"></td><td colspan="4">Rev. Sheet / Follow 17/20</td></tr><tr><td colspan="4">CAD File No.</td><td colspan="6"></td></tr></table>																																																																																										00	1404/11/23	Issue For Approval		M.S.C	M.S.C					Rev.	Date	Revisions description		Drawn by	Designed by	Checked by	Approved1	Approved2		<div>کدروم کارخانه فولاد مشیز بردسیر Ordered by: Bardsir Mashiz Steel CO</div>						Contractual Item: ----- --/--/--				<div>مهندسین مشاور ماهران صنعت CONTRACTOR: Maheran Sanat Consulting Engineers</div>						Material	Replaces			زیر پروژه: عمومی				دان پروژه: آشیانه ماشین آتش نشانی و آمبولانس						Plant Unit: General				Project Title:						Designed by	M.S.C		آشیانه ماشین آتش نشانی و آمبولانس			عنوان:				Checked by	M.S.C		Scale: 1/100				Drawn by	M.S.C		Format: A3				Approved1	M.S.C		Sheets No. 17				Approved2			Rev. Sheet / Follow 17/20				CAD File No.									
00	1404/11/23	Issue For Approval		M.S.C	M.S.C																																																																																																																																																																																																
Rev.	Date	Revisions description		Drawn by	Designed by	Checked by	Approved1	Approved2																																																																																																																																																																																													
<div>کدروم کارخانه فولاد مشیز بردسیر Ordered by: Bardsir Mashiz Steel CO</div>						Contractual Item: ----- --/--/--																																																																																																																																																																																															
<div>مهندسین مشاور ماهران صنعت CONTRACTOR: Maheran Sanat Consulting Engineers</div>						Material	Replaces																																																																																																																																																																																														
زیر پروژه: عمومی				دان پروژه: آشیانه ماشین آتش نشانی و آمبولانس																																																																																																																																																																																																	
Plant Unit: General				Project Title:																																																																																																																																																																																																	
Designed by	M.S.C		آشیانه ماشین آتش نشانی و آمبولانس			عنوان:																																																																																																																																																																																															
Checked by	M.S.C					Scale: 1/100																																																																																																																																																																																															
Drawn by	M.S.C					Format: A3																																																																																																																																																																																															
Approved1	M.S.C					Sheets No. 17																																																																																																																																																																																															
Approved2						Rev. Sheet / Follow 17/20																																																																																																																																																																																															
CAD File No.																																																																																																																																																																																																					



دیتیل اتصال اصلی یا فرعی به ستون									
ستون اصلی	تیر اصلی یا فرعی	<i>Angle A1</i>	<i>Angle A2</i>	<i>PL-B</i>	<i>PL-C</i>	L1 (mm)	L3 (mm)	L2 (mm)	Dim-Weld Angel a=(mm)
C1:P.G-200X10-300X10	IPE240	L80X80X8	L60X60X6	****	****	L80X80X8-70	L60X60X6-50	L80X80X8-160 L60X60X6-100	L1-3-mm L2-3-mm L3-3-mm
C2:P.G-200X12-300X10	IPE240	L80X80X8	L60X60X6	****	****	L80X80X8-70	L60X60X6-50	L80X80X8-160 L60X60X6-100	L1-3-mm L2-3-mm L3-3-mm
C2:P.G-200X12-300X10	PG.180X10-300X10+2PL10	L80X80X8	L60X60X6	PL250X220X10 a=max web Column	2PL150X150X10 a=max web Column	L80X80X8-70	L60X60X6-50	L80X80X8-160 L60X60X6-100	L1-3-mm L2-3-mm L3-3-mm

## Pin Connection Beam to Column

## توضیحات:




۱- باید برای پایداری بهتر اتصالات در فرایند جوشکاری از الکتروود E70 استفاده گردد.

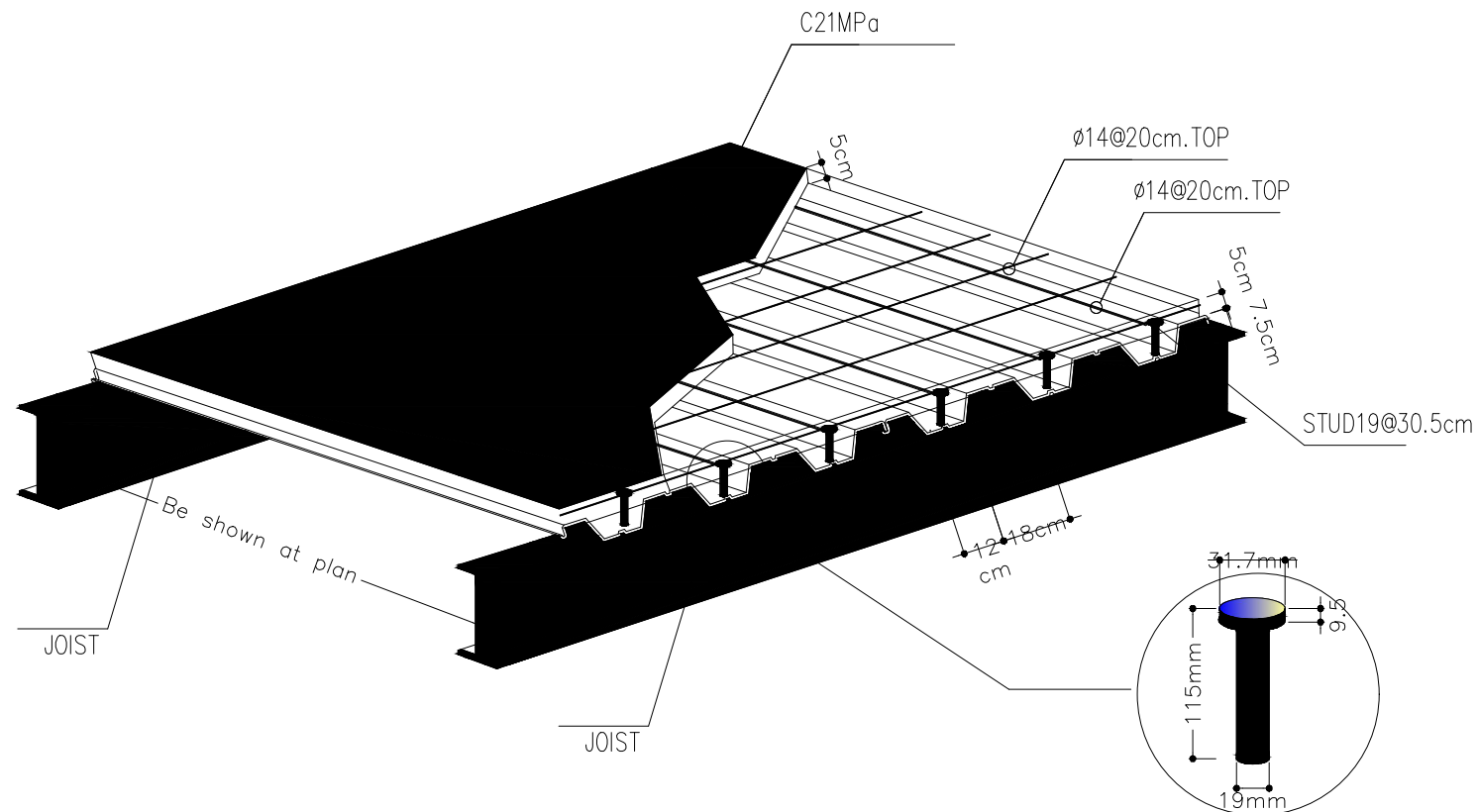


# دیتیل اتصالات طبقات

توضیحات:

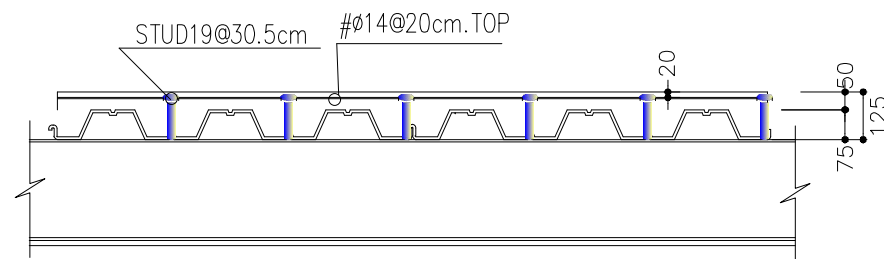
۱- باند برای بانداری بهتر اتصالات در فراردحوشکاری از الکتروود E70 استفاده گردد.

Reference Drawing									
Notes									
Key Plan									
<div>North</div> 									
00	1404/11/23	Issue For Approval	M.S.C	M.S.C					
Rev.	Date	Revisions description	Drawn by	Designed by	Checked by	Approved1	Approved2		
<div><div>کازم: کارخانه فولاد مشیز بردسیر</div><div>Ordered by: Bardsir Mashiz Steel CO</div></div>					<div>Contractual Item: -----</div> <div>-----/-----/-----</div>				
<div><div>مهندسین مشاور ماهران صنعت</div><div>CONTRACTOR: Maharan Sanat Consulting Engineers</div></div>					Material	Replaces			
عنوان پروژه: عمومی					آشپانه ماشین آتش نشانی و آمبولانس				
Plant Unit: General			Project Title:						
Designed by	M.S.C		Title: آشپانه ماشین آتش نشانی و آمبولانس			عنوان:			
Checked by	M.S.C					Scale: 1/100			
Drawn by	M.S.C					Format: A3			
Approved1	M.S.C					Sheets No. 19			
Approved2	M.S.C					Sheet / Follow 19/20			
CAD File No.			Rev.						



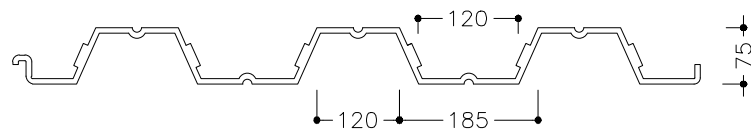
## COMPOSITE FLOOR 3D VIEW

Sc: N.T.S



## COMPOSITE FLOOR TYPICAL SECTION

Sc: N.T.S



## FORMED STEEL DECK

Sc: N.T.S


(THK. = 0.9mm)

## Reference Drawing

## Notes

## Key Plan



00	1404/11/23	Issue For Approval	M.S.C	M.S.C					
Rev.	Date	Revisions description	Drawn by	Designed by	Checked by	Approved1	Approved2	Contractual Item:	
		کارخانه فولاد ماشيز بردسير						-----	
		Ordered by: Bardsir Mashiz Steel CO						--/--/--	
		مهندسين مشاور ماهران صنعت						Material	Replaces
		CONTRACTOR: Maheran Sanat Consulting Engineers						-	
عنوان پروژه: آشيانه ماشين آتش نشاني و آمبولانس					زير پروژه: عمومي				
Plant Unit: General			Project Title:						
Designed by	M.S.C	آشيانه ماشين آتش نشاني و آمبولانس			عنوان:				
Checked by	M.S.C				Scale: 1/100				
Drawn by	M.S.C				Format: A3				
Approved1	M.S.C				Sheets No. 20				
Approved2					Rev. Sheet / Follow				
CAD File No.			20/20						